



# Camp bord



# Camp bord

**Camp bord er formgitt av Anderssen & Voll for Fora Form**

Bordet Camp er et loungebord designet av Anderssen & Voll.

Formen på bordplaten, squirkle, er et avrundet kvadrat. En funksjonell og myk form som får bordet til å passe inn i mange møbleringer.

Bordplaten tilbys i to ulike størrelser, og resultatet er et bord som både kan stå mellom to stoler, brukes som et sidebord eller som en del av større sittegrupper.

Understellet har en silkemyk strukturert overflate.

## **Teknisk info:**

- Bordplate 25 mm squirkleformet MDF med skråprofil og kantlist lik finer.
- Understellet er lakkert i Sahara Collection fra Jotun, som gir en strukturert overflate.

★ **25 mm squirkle shaped MDF in black stained ash with chamfered edge**

★ **The squirkle shape is a rounded square, great for public areas!**

## Modeller:



---

## Mål:

**Camp 110x110 bord** - **B:** 110 cm **H:** 40 cm **L:** 100 cm

**Camp 75x75 bord** - **B:** 75 cm **H:** 40 cm **L:** 75 cm

## Materialvalg:

### Stål



Hvit - Sahara



Lys grå - Sahara



Mørk grå - Sahara



Chocolate - Sahara

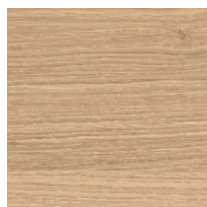


Sort - Sahara

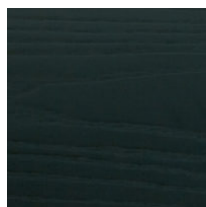
### Finer



Bjørk



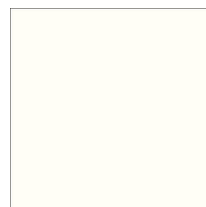
Eik



Sortbeiset



Ask



Hvitlakkert

### Linoleum



Nero



Charcoal



Ash

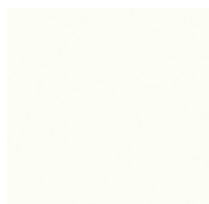


Pebble

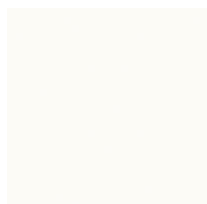


Mushroom

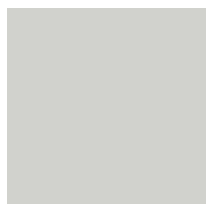
### Laminat



Hvit laminat



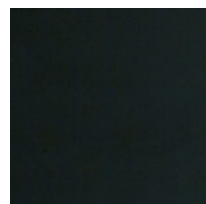
Hvit laminat



Lys grå laminat



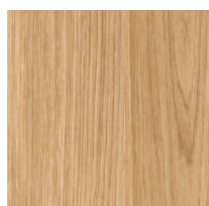
Mørk grå laminat



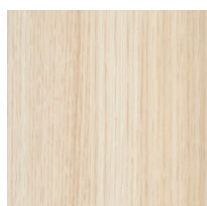
Sort laminat



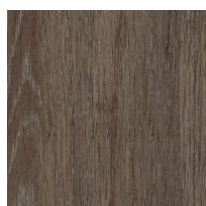
Bjørk laminat



Elegant oak



Natural Oak



Tula Oak

---

**Fora Form AS**

T: +47 70 04 60 00

E: info@foraform.com

NO 986 581 421 MVA

foraform.no

**Ørsta**

Head office: Fora Form, Box 4. N-6154 Ørsta Location: Mosfløtevegen, N-6150 Ørsta

**Oslo**

Showroom: Pilestredet 75c, Entrance 38, N-0354 Oslo

**Bergen**

Showroom: Eidsvågbakken 1, 5105 Eidsvåg, Bergen

**Stockholm**

Showroom: Adolf Fredriks Kyrkogata 15, SE-111 37 Stockholm. Sweden